

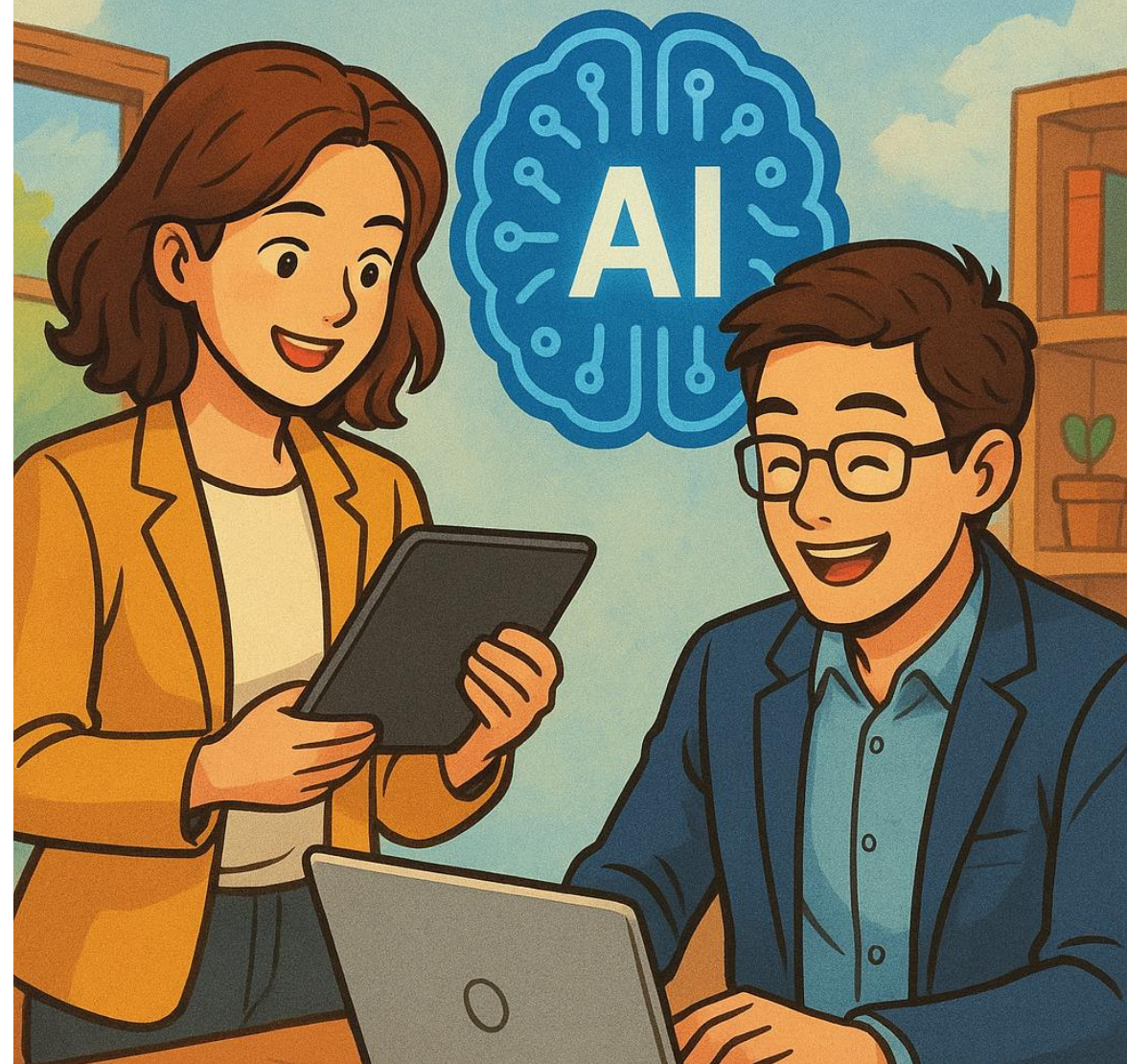


Thomas Jenewein, SAP  
September 10, 2025

Public

# KÜNSTLICHE INTELLIGENZ LERNEN UND WEITERBILDUNG

## FORMATE, ERFAHRUNGEN & PRAXISTIPPS



# **Agenda**

**Das Problem der Theorie – Praxis Lücke**

**Drei Leitprinzipien**

**KI Kompetenz Modelle**

**KI Lernangebote**

**Beispiele**

**Tips & Aufruf**

**Quellen**

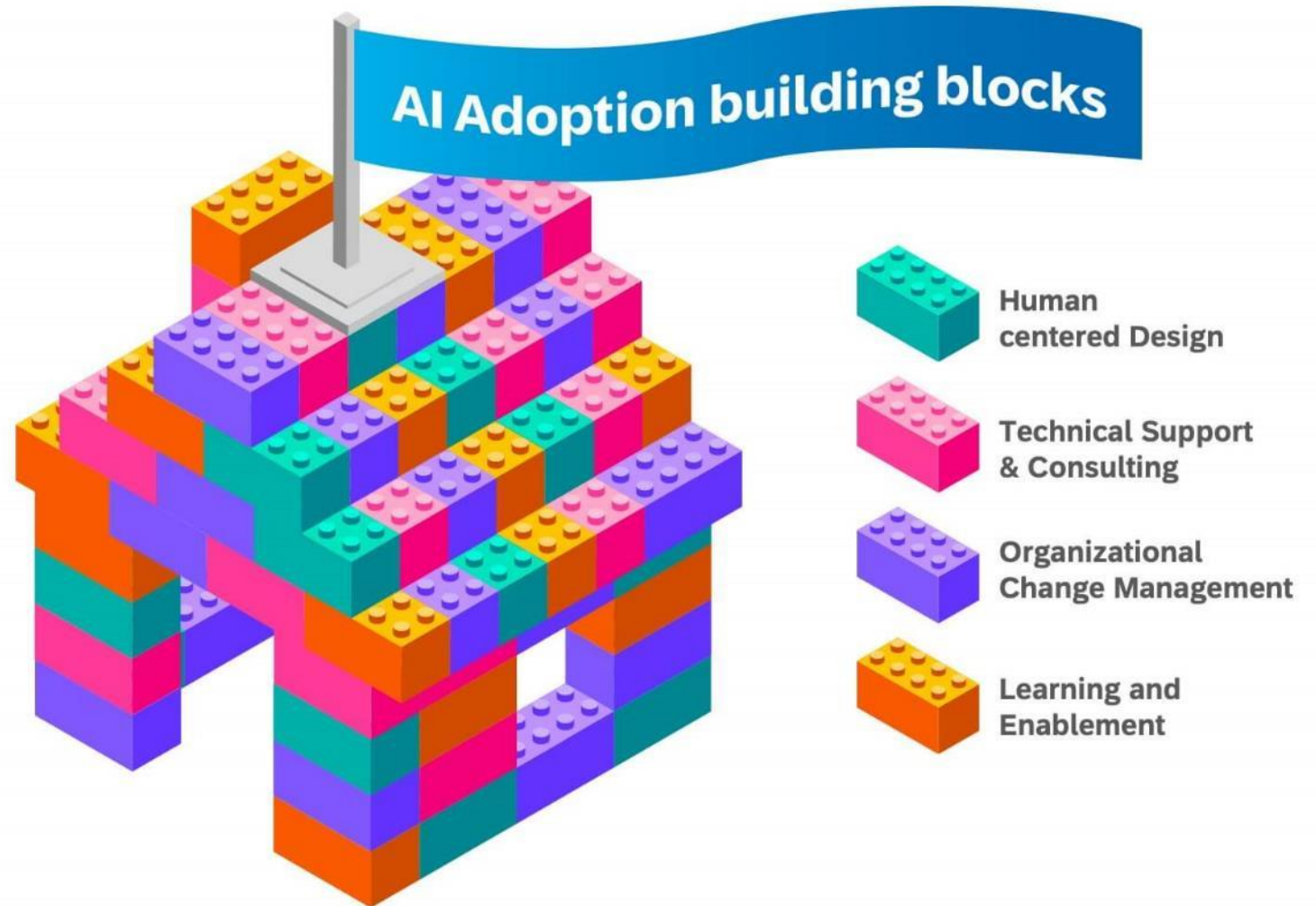
# **3 Leitprinzipien zu KI - Lernen und Weiterbildung**

***“The single most useful thing you can do to understand AI is to use AI.”***

[Ethan Mollick: Getting started with AI](#)

*„Lernen und Weiterbildung sollte als Teil der humanzentrierten KI-Transformation gesehen werden.*

*Eine ganzheitliche Sicht vom Nutzenden aus gedacht.“*





*„Nutzung von KI reicht nicht.*

*Um die Potentiale zu nutzen muss auf Adaption und Transformation fokussiert werden.“*

### Transformation

Neue Aufgaben, Teams,  
Business-Modelle, Prozesse

### Adaption

Aufgaben, Prozesse und  
Einstellungen anpassen

### Adoption

Akzeptanz und Produktivität  
– Nutzungsgrad

## Theorie – Praxis Gap

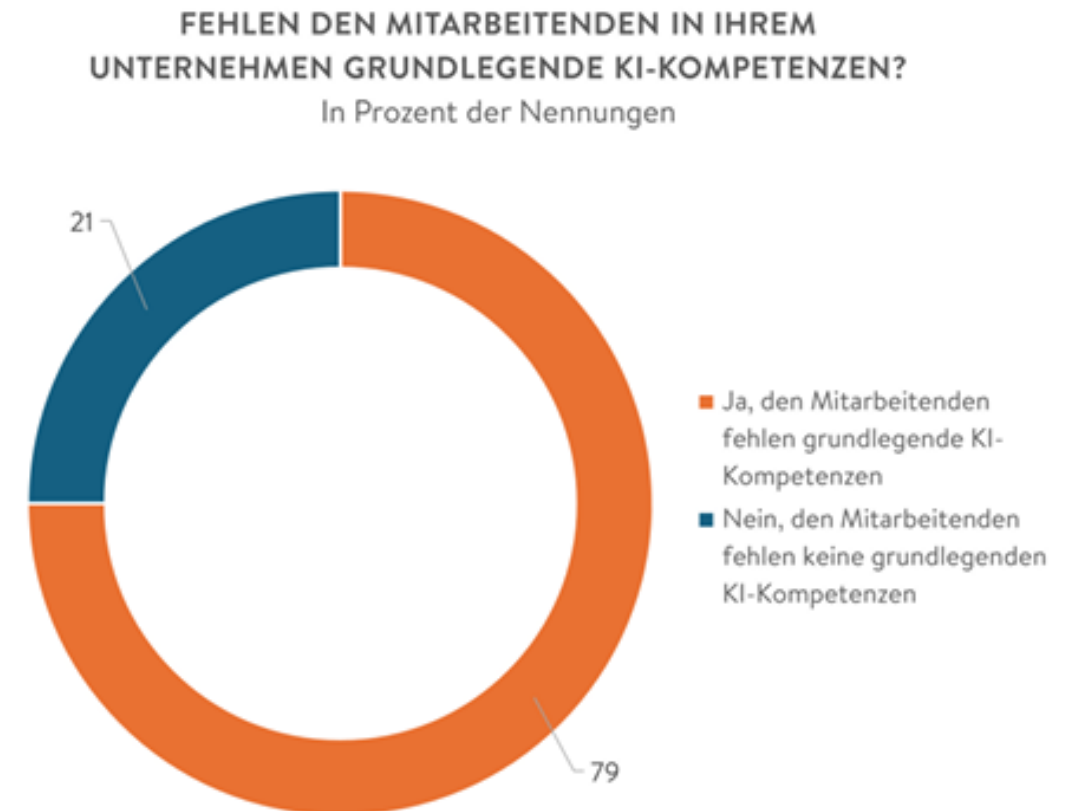
Während Firmen zunehmend in KI investieren, fehlen KI Kompetenzen

Laut einer Studie des Stifterverbandes & McKinsey fehlen 79% grundlegende KI-Kompetenzen in deutschen Unternehmen

[Quelle: Stifterverband](#)

**Abbildung 2: Anteil Unternehmen mit mangelnden KI-Kompetenzen**

Stichprobengröße: 1.005 | Ohne „Weiß nicht“-Angabe (n=759)



# Was genau sind diese KI Kompetenzen?





# Kompetenzen für die Nutzung von KI-Potenzialen in Unternehmen

## KI-KOMPETENZ

## BESCHREIBUNG

### KI-GRUNDWISSEN

Wissen über die grundlegenden Konzepte und Prinzipien Künstlicher Intelligenz bzw. grundlegendes Verständnis von KI-Systemen.

### PRAKTISCHE GENERATIVE KI-KOMPETENZEN

Automatisierung  
von Arbeitsprozessen

Gezielter Einsatz von KI, um wiederholbare und regelbasierte Aufgaben zu automatisieren und somit Prozesse effizienter zu gestalten.

Prompting

Verfassen von spezifischen Anweisungen an ein generatives KI-Modell, um eine gewünschte Ausgabe zu erzeugen.

Content-Erstellung

Gezielter Einsatz generativer KI für die Produktion von Inhalten wie Texten, Bildern, Videos und Audiodateien.

### PRAKTISCHE ANALYTISCHE KI-KOMPETENZEN

Effektive Modell- &  
Tool-Auswahl

Identifikation möglicher KI-Anwendungsfälle und Auswahl der richtigen Modelle und Tools für diese Anwendungsfälle.

KI-Modellentwicklung

Eigenständige Entwicklung, Schulung und Optimierung von KI-Modellen für spezifische Aufgaben.

Datengetriebenes  
Entscheiden

Treffen von Entscheidungen auf Grundlage von Datenanalysen, um Objektivität und Vorhersagegenauigkeit zu verbessern

Datenbasiertes Handeln

Verantwortungsbewusstes Arbeiten mit Daten sowie zielgerichteter Einsatz von Daten zur Erkennung und Vermeidung von Risiken

### KRITISCHE & ETHISCHE EINORDNUNG VON KI

Kritische Bewertung, Analyse und Einordnung der Chancen und Risiken im Zusammenhang mit der Entwicklung und Anwendung von KI-Systemen inklusive einer ethischen Bewertung.

Quelle: [KI-Kompetenzen in deutschen Unternehmen - Stifterverband & McKinsey](#)

# AICOMP Kompetenz-modell: Future Skills für eine durch KI geprägte Lebenswelt als ganzheitliches Framework



1-4  
Arbeiten und gestalten  
mit KI und für KI

5-9  
Persönliche Fähigkeiten  
für KI-bezogene  
Handlungsräume

10-12  
Das soziale Umfeld mit  
und für KI gestalten

Quelle: <https://next-education.org/de/projekte/ai-comp/>

# Das Jenewein KI Kompetenzmodell

## Mein pragmatisches Modell angelehnt an KSAVE

Handlungsfeld	Wissen	Fähigkeiten	Einstellungen / Haltungen
<b>Technische Kompetenz</b>	Grundlagen KI-Technologien	KI-Systeme bedienen und anpassen	Offenheit für Technik und Innovation
<b>Analytische Kompetenz</b>	Daten & KI Ausgabe verstehen und auswerten	Daten interpretieren, Muster erkennen	Kritische Denkweise, Neugier
<b>Soziale Kompetenz</b>	Auswirkungen von KI auf Menschen	Teamarbeit mit KI-gestützten Prozessen	Verantwortungsbewusstsein, Empathie
<b>Ethische Kompetenz</b>	Datenschutz, Fairness	Entscheiden bzgl. Ethik	Moralische Sensibilität
<b>Veränderungskompetenz</b>	KI Transformation gestalten	Wandel aktiv begleiten	Flexibilität, Lernbereitschaft

**Allgemeine Grundlagen benötigen ALLE!**

**Dann Fokus auf wichtige Handlungsfelder / Kompetenzen!**

**Wie lerne / lehre ich dann diese KI  
Kompetenz?**

# Lernangebote für KI – viele sind sogar kostenfrei

Lernmodalität	Lernformat / Methode	Beispiele kostenfreier Angebote
Formelles Lernen	E-Learning-Kurse, Webinare	<a href="#">openHPI Online-Kurse</a> <a href="#">KI-Campus</a> <a href="#">SAP</a> , <a href="#">Google</a> , <a href="#">Microsoft</a> , <a href="#">DeepLearning</a>
Soziales Lernen	Barcamps, Workshops, Diskussionsrunden, Lernnetzwerke	<a href="#">LernOS Leitfaden für KI</a> Netzwerktreffen & Communities
Lernen am Arbeitsplatz	On-the-Job-Training, Mentoring, Learning-by-Doing mit KI-Tools	lernOS KI-Leitfaden im Team Netzwerk von Mentoren / KI Champions Praxis/ Lernprojekte

# KI Lernangebote – Formelle Lernangebote bei SAP

## ”Activate human superpowers through SAP AI Training”

### Skill-Self-Assessment entlang

- Awareness, Desire, Wissen, Kompetenz
- pro Produktkategorie

### Lernangebote – kostenfrei & gegen Gebühr

- Trainer geführt onsite & virtuell
- Selbst-gesteuert digital
- Trainings-systeme
- Zertifizierung

+ Promptathon & AI Use Case Exploration Workshops für unsere Community

Activate human superpowers through SAP AI training

Future-ready skills: Build the expertise SAP's pioneering enterprise technology.

Explore SAP's AI training offerings | Personalize SAP AI skills to your needs

Get the latest SAP Business AI Training offerings!

Name\*  
First Name  
Last Name  
Email\*  
Title  
Company\*  
Phone  
Phone  
Sign your message here.  
checked

44% of job skills will change by 2030 (World Economic Forum (WEF))  
Learn, build and other SAP AI software and tools – used by top small and large companies  
Upskill yourself and earn badges, knowledge and certifications

Unsure how to keep up with AI? In a world where upskilling is no longer optional, join a global community of professionals mastering AI with SAP's expert-led programs. Whether you're growing in your role or plotting your career path, the skills, certifications, and career edge to lead in the age of the intelligent enterprise. Discover how SAP AI training can transform your career and organization. Master in-demand tools like AI, embedded AI, generative AI, and machine learning, services used by 98% of Fortune 100 companies. Start your journey with a personalized skills assessment and access learning offerings designed for your role and expertise level.

SAP Trusted by the world. Built for what's next.

SAP powers 98 of the world's top 100 companies  
Over 34,000 companies use SAP Business AI  
SAP offers solutions for 26 industries and 12 lines of business

Source: SAP Global Communications (July 2023), SAP Industry Profiles

Why SAP AI training?

SAP blends decades of enterprise expertise with the latest in AI to deliver learning programs that go beyond theory. Designed to help professionals apply AI in real-world business, these offerings focus on practical skills using SAP Business Technology Platform (BTP), automation tools, and generative AI.

AI is reshaping the enterprise. SAP helps you lead that change.

- Build and deploy AI-powered apps with SAP tools.
- Navigate AI ethics, governance, and policies.
- Understand the tech stack like SAP BTP, SAP AI Hub, and LLML.
- Apply GenAI in real scenarios across finance, supply chain, HR, and CX.

Check out the free Discovering SAP Business AI SAP Learning Journey.

Discover SAP AI Training | Learn more about AI & SAP AI Training

What's In Store?

Structured learner tracks

Career edge. Certified. Ready.

Learning tools include:

# KI Lernangebote | Promptathons – Ablauf und Vorbereitung

## Agenda

09:00 Uhr - Ankommen Walldorf  
09:15 Uhr - Begrüßung und Agenda  
09:25 Uhr - Organisatorisches  
09:35 Uhr - Challenges – Erklärung & Pitches

10:00 Uhr - KnowledgeBooster – Prompting  
10:15 Uhr - KnowledgeBooster - Teampilot  
10:45 Uhr - Pause  
11:00 Uhr - Gruppenbildung

11:15 Uhr - Prompting Teil 1v2 Hands-on

13:00 Uhr - Pause

14:00 Uhr - Prompting Teil 2v2 Hands-on

16:15 Uhr - Pause

16:30 Uhr - Ergebnispräsentationen  
17:30 Uhr - Tagesabschluss

**Ende: 18:00 Uhr**



### Vorbereitung für den CLC Promptathon

Der Promptathon der Corporate Learning Community am 24.04. rückt näher. Alle die mitmachen möchten, wir bitten, sich in die Grundlagen des Prompt Engineering einzuarbeiten. Reserviert euch mindestens eine Stunde dafür, um euch in das Thema einzuarbeiten...



### CLC Promptathon 2024 - „Prompt in die Zukunft: Generative KI entdecken!“

Liebe Corporate Learning Community, wir laden Euch herzlich ein, beim ersten CLC Promptathon die Möglichkeiten für den Einsatz von generativer KI in der Corporate Learning und darüber hinaus kennenzulernen und auszuprobieren. Diese Veranstaltung richtet sich...



### Wichtige Infos zum CLC Promptathon

Beiträge zur Entwicklung von Learning & Development aus der Corporate Learning Community

Gutes Prompting		
ELEMENTE	AUFBAU / FORMATIERUNG	FORMULIERUNGEN
<p><b>Personen:</b> Welche Rolle und Persönlichkeit soll die KI übernehmen?</p> <p><b>Aufgabe + Ziel:</b> Was soll die KI tun? Was soll erreicht werden?</p> <p><b>Kontext:</b></p> <ul style="list-style-type: none"><li>- Zielsetzung</li><li>- Beispiele</li><li>- Daten</li><li>- Einschränkungen</li></ul> <p><b>Schritte:</b> Gib es logische Teilaufgaben (Chain of Thought)?</p> <p><b>Angabe:</b> Wie soll das Ergebnis präsentiert und formatiert werden?</p>	<p><b>Beziehungen:</b> eigenartig, negativ, positiv, neutral, ...</p> <p><b>Klarheit:</b> kurz, präzise, eindeutig</p> <p><b>Konkretheit:</b> inhaltliche Begriffe und Begriffe</p> <p><b>Fokus:</b> Hervorhebung WICHTIGER Begriffe</p> <p><b>Struktur:</b> Absätze, Listen, Überschriften (→ Gut zum Denken)</p> <p><b>Trennung von Elementen:</b> Zeilenbruch, Überschrift oder Sonderzeichen wie „  “</p>	<p>Decke Sie sich für Sie ...</p> <p>Stellen Sie sich ...</p> <p>Was sind die Vor- und Nachteile von ...</p> <p>Welche Auswirkungen hat es, wenn ...</p> <p>Wie ist die Beziehung zwischen ... und ...</p> <p>Vergleichen und stellen Sie gegenüber ...</p> <p>Erörtern Sie die genannten Herausforderungen ...</p> <p>Wie wirkt sich ... auf ... aus ...</p> <p>Aus einer (spezifischen Perspektive) ...</p>



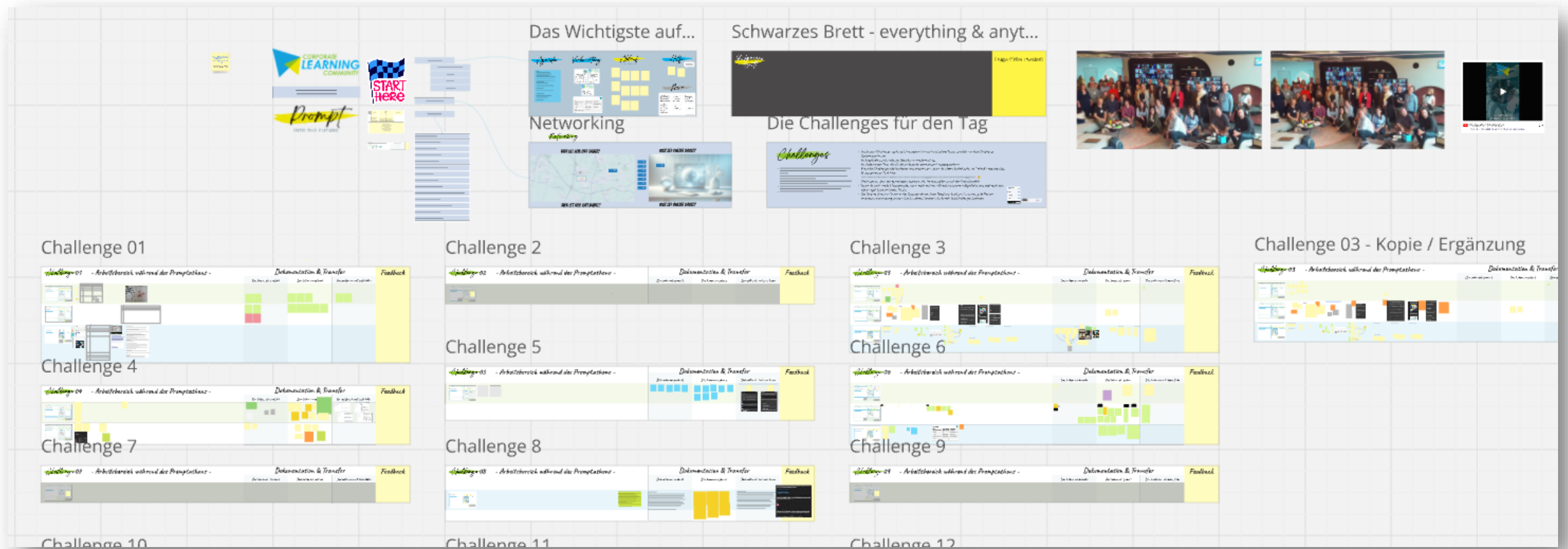
# KI Lernangebote | Promptathons - Mini Format in 2 Stunden – Beispiel ChangeCamp oder SAP intern

Welcome / Intro - 15 mins

- Gutes Prompting
- Tools
- Challenges (versch. Level)
- Hands-on prompting in kleinen Gruppen - 80 mins
- Feedback / Erfahrungsaustausch - 25 mins

# KI Lernangebote | Promptathons – Erfolgsfaktoren

Ein Whiteboard im Zentrum: Infos und Orientierung, Challenges, Gruppenbildung sowie Ergebnis-Dokumentation ([Leitfaden der CLC](#))

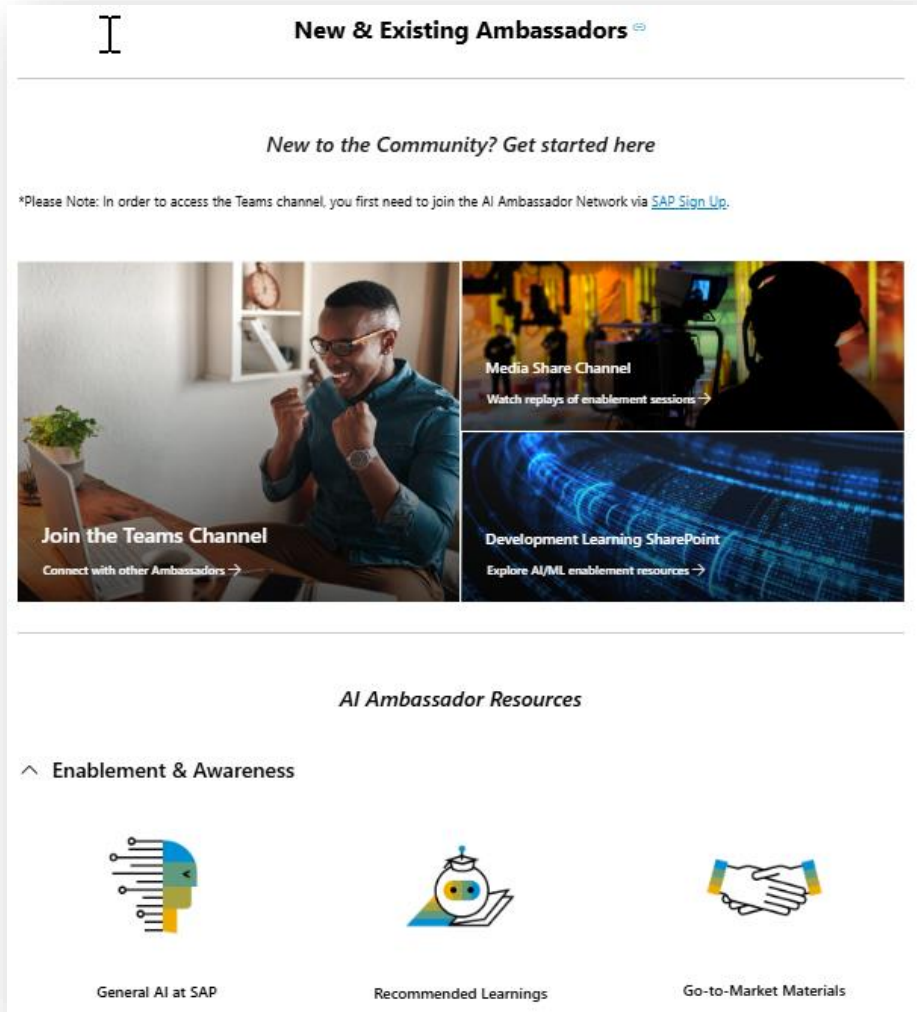


## KI Lernangebote | Promptathons – Erfolgsfaktoren

- Nutzung zentraler Kommunikations-werkzeuge, z. B. Whiteboard
- Herausforderungen / Challenges aus der Praxis in versch. Level
- Selbstorganisation & Vielfalt der Gruppen
- Minimaler Input, maximale Praxis
- Verschiedene Formate sind möglich von digital, hybrid bis on-site
- Gemeinsame Reflektion von Lösungsweg
- Coaches zur Gruppenbetreuung

# KI Lernangebote | Communities zum Austausch rund um KI

## SAP AI Ambassador Network (5400 TN)



## Ziele und Formate

- Austausch und Vernetzung
- Wissenserweiterung mit monatlichen Deep-Dive-Sessions mit KI-Experten.
- Technologie- und Prozessverständnis
- Unterstützung bei eigenen Projekten
- Aktuelle Informationen & Trends

# KI Lernangebote | Peerlearning mit Leitfäden und Lerngruppen

- Leitfäden für Generative KI [LernOS-Leitfaden](#)
- Lernzirkel lernen mit dem Leitfaden über bis zu 3 Monate
- Flankierung via Learning Circle Experience Programme

The screenshot shows the homepage of the 'lernOS KI Leitfaden' website. The header is orange with a home icon, the title 'lernOS KI Leitfaden', a search bar with a magnifying glass icon and the text 'Suche', and a user profile icon for 'cogneon/lernos-ai' with 13 stars and 9 posts. The main content area has a left sidebar with a table of contents and a main text area. The table of contents includes 'Willkommen', 'Grundlagen' (with a dropdown arrow), 'Lernpfad' (with a right arrow), 'Anhang', 'Download', and 'Links'. The 'Willkommen' section contains a welcome message, the version (0.2), and two goals: 'Ziel des Leitfadens' and 'Zielgruppe'. The 'Über lernOS' section contains a description of the methodology and its license (Creative Commons BY 4.0).

**lernOS KI Leitfaden**

Willkommen

Herzlich willkommen im **lernOS Künstliche Intelligenz (KI) Leitfaden**. Der Leitfaden steht in einer ersten Version 0.2 zur Verprobung bereit.

**Ziel des Leitfadens:** Menschen ohne KI-Vorbildung an das Thema Künstliche Intelligenz heranführen, damit sie eine informierte Entscheidung treffen können, wie/wo sie betroffen sind und welchen Nutzen sie durch KI haben könnten. Die Technologien/Beispiele sollen in und außerhalb von Organisationen funktionieren (Internet und Intranet).

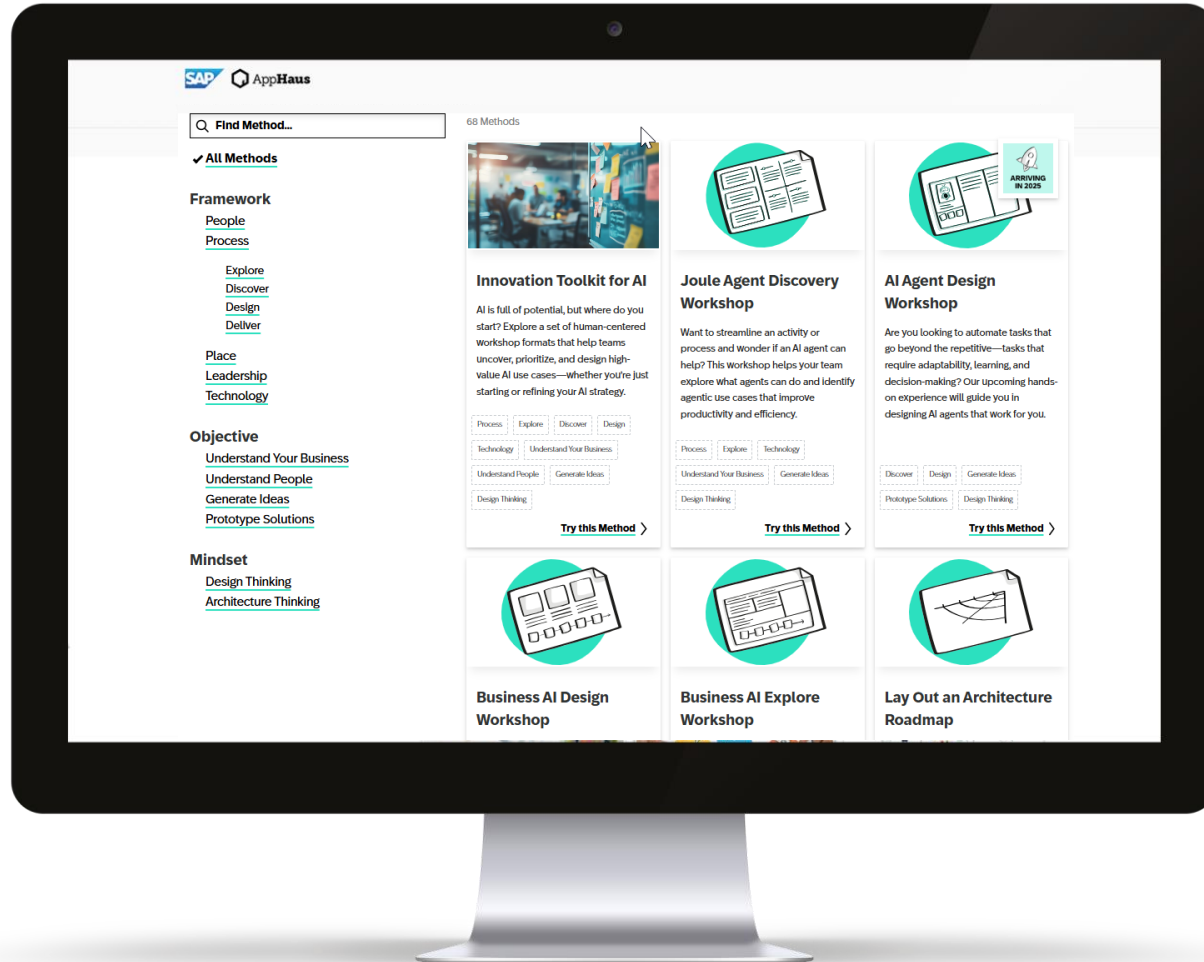
**Zielgruppe:** Anwender:innen (Menschen, die vor der "Mattscheibe" sitzen) nicht Entwickler:innen; Anwender sollten aber Hintergründe verstehen. Der Leitfaden ist für die Anwendung innerhalb (Kontext: Intranet) und außerhalb (Kontext: Internet) von Organisationen geschrieben.

Über lernOS

lernOS ist eine Methode zur Selbstorganisation für Menschen, die im 21. Jahrhundert leben und arbeiten. Um heute erfolgreich zu sein, muss man ständig lernen, sich organisieren und weiterentwickeln. Niemand sonst ist für diesen Prozess verantwortlich. Man muss sich selber darum kümmern (selbstgesteuertes, lebenslanges Lernen).

lernOS Leitfäden stehen unter der Lizenz [Creative Commons Namensnennung 4.0 International](#) (CC BY 4.0):

# Lernen in Workshops z.B. zur gemeinsamen AI Use Case Exploration



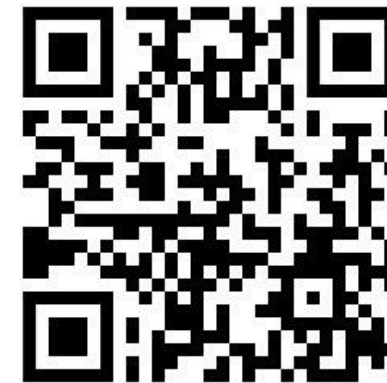
 Gemeinsam Use Cases erkunden

 Priorisierung nach Mehrwert, Umsetzbarkeit & Nutzer-Wunsch

 Vertreter aus Business, IT & KI Experten

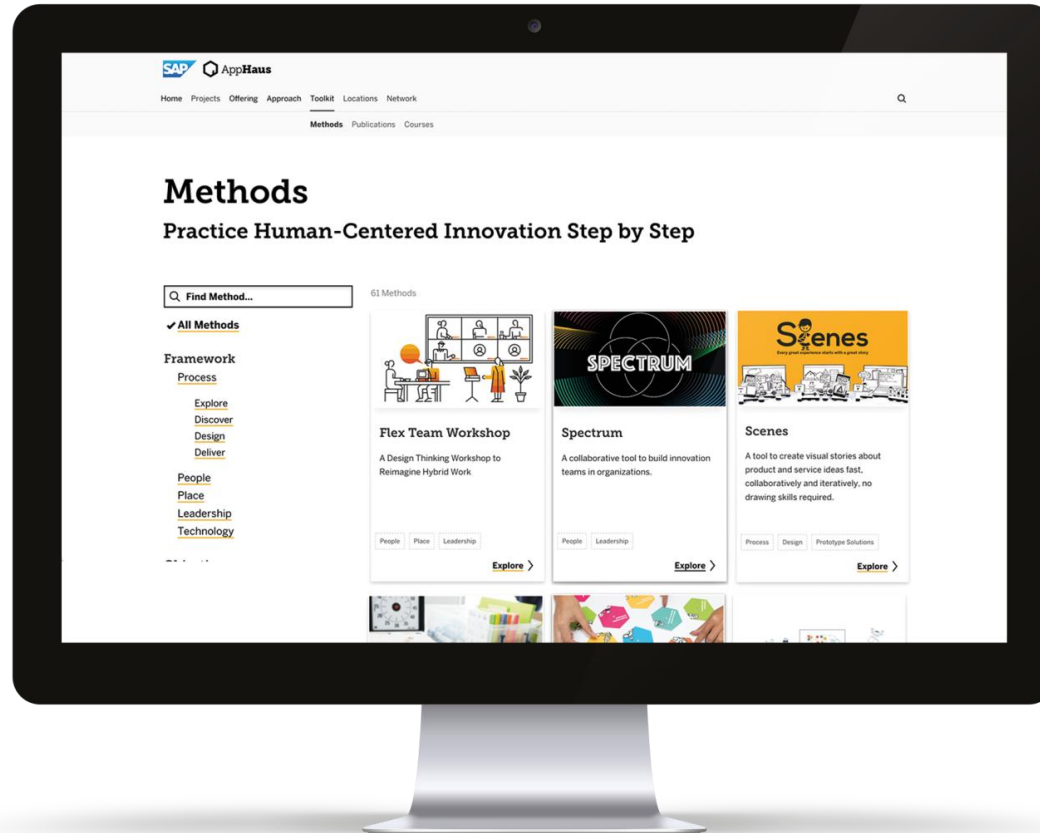
 mind. 2h, besser ein Tag

Kostenfreier Toolkit vom SAP Apphaus



<https://apphaus.sap.com/toolkit/methods>

# Innovation Toolkit: **Methods for virtual and face-to-face setups**





# Recap

- 💡 Nutzer- und humanzentriert denken
- 💡 Gemeinsames und erfahrungsbasiertes Lernen fördern
- 💡 Jeder muss seine Anwendung von KI Tools explorieren!
- 💡 Es gibt viele kostenfreie Angebote. Wichtig ist die Kuratierung je nach Firma und Lernenden Raum und Zeit zu geben.

## Weitere Informationen & Links

Blog: [AI Adoption: from technology to successful usage, acceptance to adaption and transformation](#)

[SAP Learning & Change Kaffee-Ecke](#) – unsere Community Events einmal im Monat, falls euch Change, Learning, Adoption & SAP & IT Themen interessieren

[CLC Protathon Blogs & Podcast](#)

Blog: [Generative Künstliche Intelligenz im Corporate Learning: Use Cases, Beispiele und Tipps](#)

Buch von [Mollick, Ethan](#) - [Co-Intelligence: Living and Working with AI](#)

Updates zu KI im Education NewsCast Podcast: [SAP Podcasts](#) – [Apple Podcasts](#) – [Spotify](#)

[How a Deutsche Telekom Employee Experienced a Promptathon](#)

# Danke

**Thomas Jenewein**

SAP Deutschland SE & Co. KG  
Business Development

[thomas.jenewein@sap.com](mailto:thomas.jenewein@sap.com)

