

# KI Adoption, Adaption & Transformation

Public



# Kurzes Intro

**1** Adoption, Adaption & Transformation

---

**2** Vorgehen & Modelle

---

**3** Praktiken & Handlungsfelder

---

**4** Tipps für Lernen & Upskilling

---

**5** Diskussion

---

Adoption, Adaption,  
Transformation



Umfrage:

AI-Adoption ist in  
meiner Firma bzw.  
Organisation ein  
Thema.



Abstimmung

Stimme zu 👍 🖐️

Stimme nicht zu 👎

# Generative KI kommt vom Hype ins Tal der Tränen – jetzt startet Nutzung & Adoption



# Die Stakeholder - Perspektiven sind divers auf Adoption

**Management** will

... ROI, Kostenreduktion, Wachstum, Produktivität

**IT** möchte

... niedrige Integrationskosten & Sicherheit

**Fachbereiche** wünschen

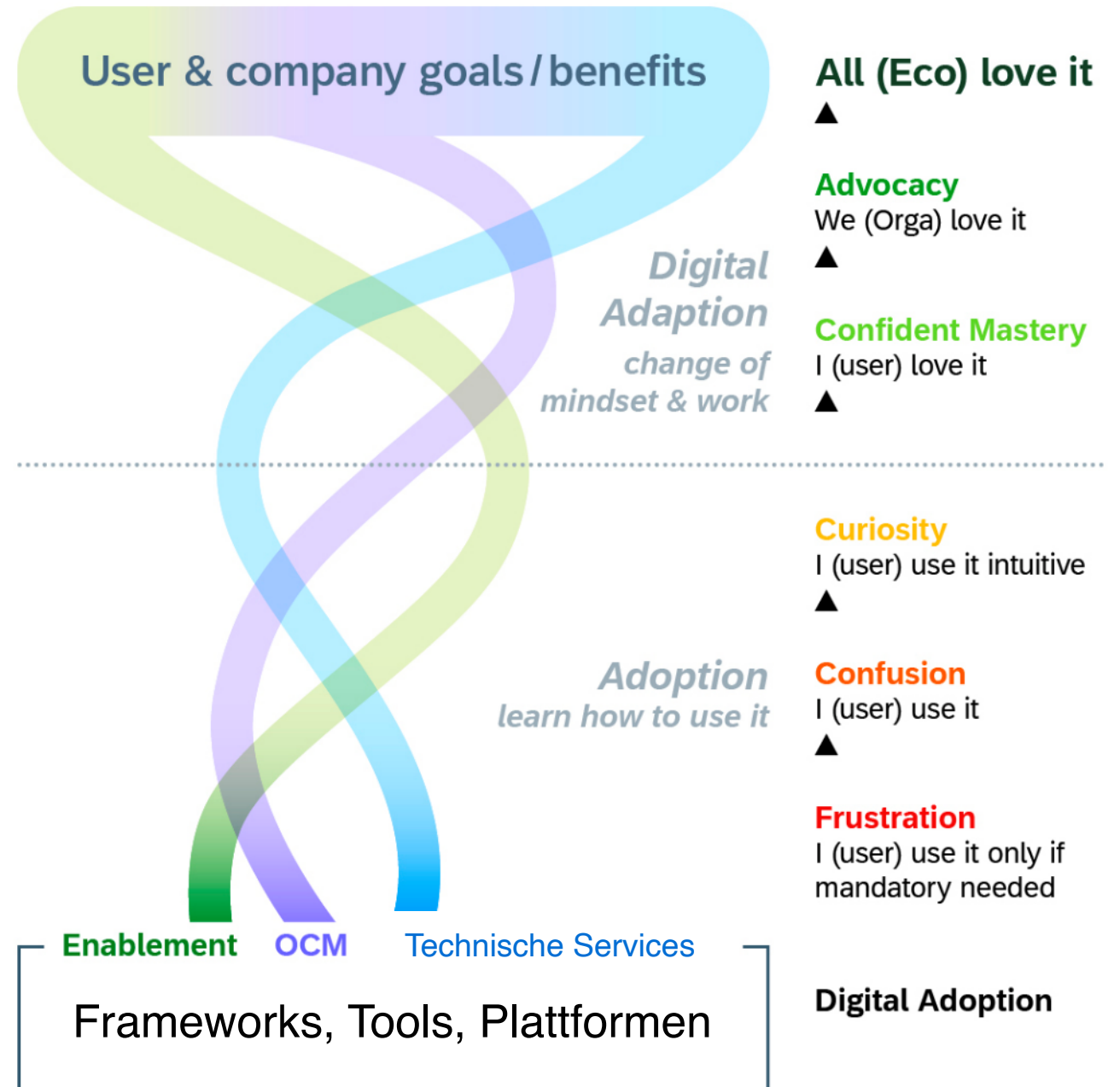
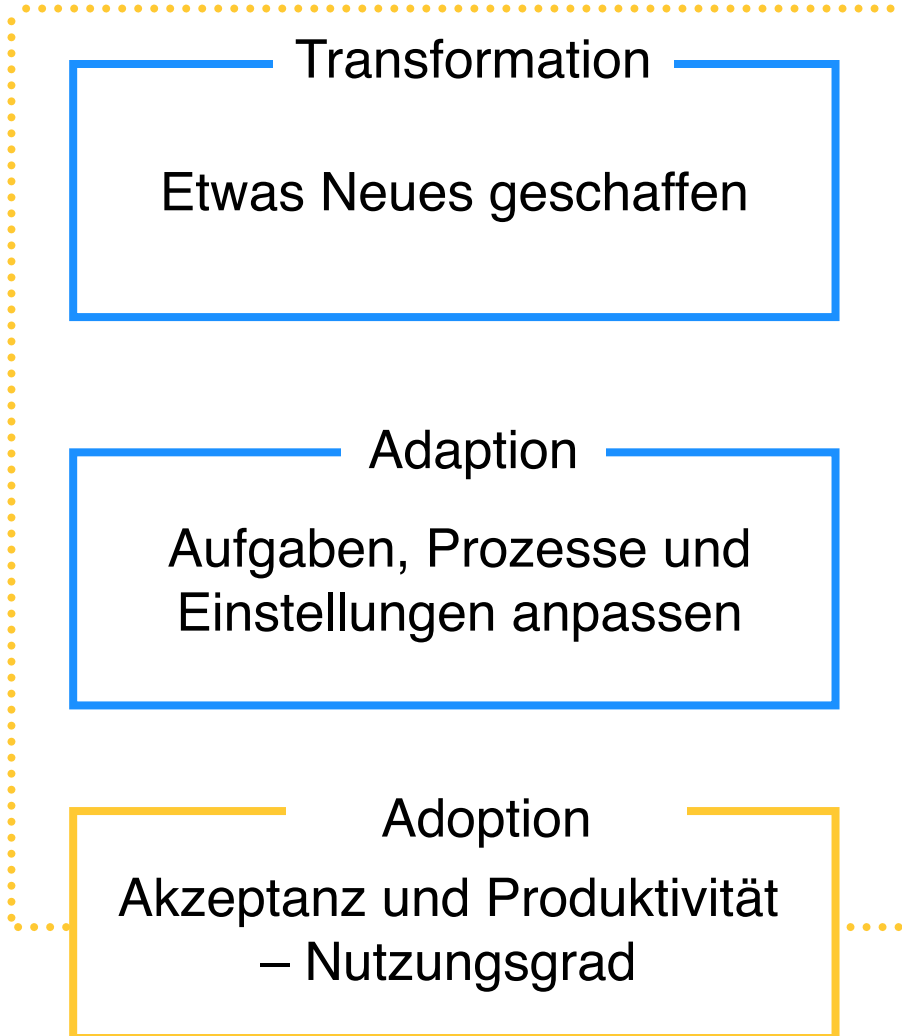
... sich fachliche Ziele

**NutzerInnen** wünschen sich

... wenig Frustration, dass Arbeit einfacher, schneller, besser wird.



# Adoption vs. Adaption





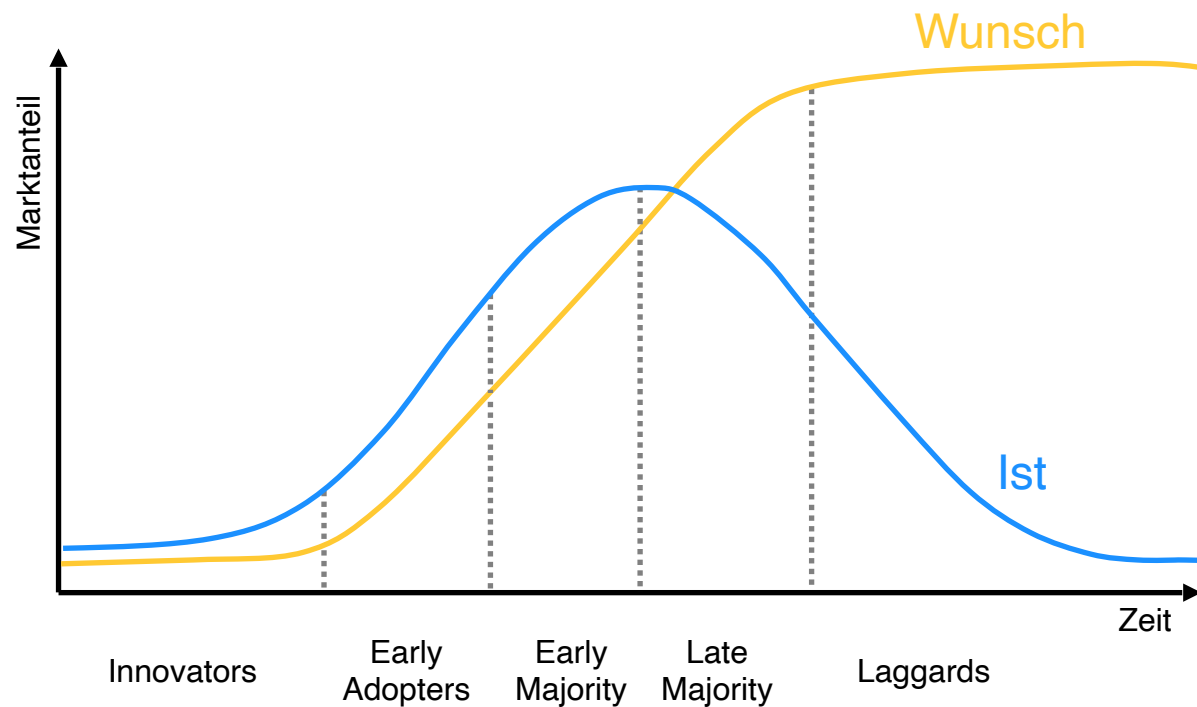
# Adoption von Heißluftfritteusen, E-Autos & KI

Innovation	Probleme bei der Adoption	Erfolgsfaktoren
Heißluftfritteuse	<ul style="list-style-type: none"><li>- Skepsis gegenüber Qualität</li><li>- Anschaffungskosten</li></ul>	<ul style="list-style-type: none"><li>- Gesundheitsbewusstsein</li><li>- Vielseitigkeit</li><li>- Einfache Bedienung</li><li>- Storytelling d. Influencer</li></ul>
E-Auto	<ul style="list-style-type: none"><li>- Reichweitenangst</li><li>- Mangelnde Ladeinfrastruktur</li><li>- Anschaffungskosten</li></ul>	<ul style="list-style-type: none"><li>- Aufklärung</li><li>- Verbesserte Ladeinfrastruktur</li><li>- Staatliche Anreize, Subventionen</li></ul>
Künstliche Intelligenz	<ul style="list-style-type: none"><li>- Bedenken bzgl. Datenschutz &amp; Ethik</li><li>- Mangelndes Verständnis</li><li>- Dystopie - Jobverlust</li></ul>	

# Adoption von Heißluftfritteusen, E-Autos & KI

Innovation	Probleme bei der Adoption	Erfolgsfaktoren
Heißluftfritteuse	<ul style="list-style-type: none"><li>- Skepsis gegenüber Qualität</li><li>- Anschaffungskosten</li></ul>	<ul style="list-style-type: none"><li>- Gesundheitsbewusstsein</li><li>- Vielseitigkeit</li><li>- Einfache Bedienung</li><li>- Storytelling durch Influencer</li></ul>
E-Auto	<ul style="list-style-type: none"><li>- Reichweitenangst</li><li>- Mangelnde Ladeinfrastruktur</li><li>- Anschaffungskosten</li></ul>	<ul style="list-style-type: none"><li>- Aufklärung</li><li>- Verbesserte Ladeinfrastruktur</li><li>- Anreize, Subventionen</li></ul>
Künstliche Intelligenz	<ul style="list-style-type: none"><li>- Bedenken bzgl. Datenschutz &amp; Ethik</li><li>- Mangelndes Verständnis</li><li>- Dystopie - Jobverlust</li></ul>	

# Diffusionsmodell der Innovation ([Wikipedia](#))



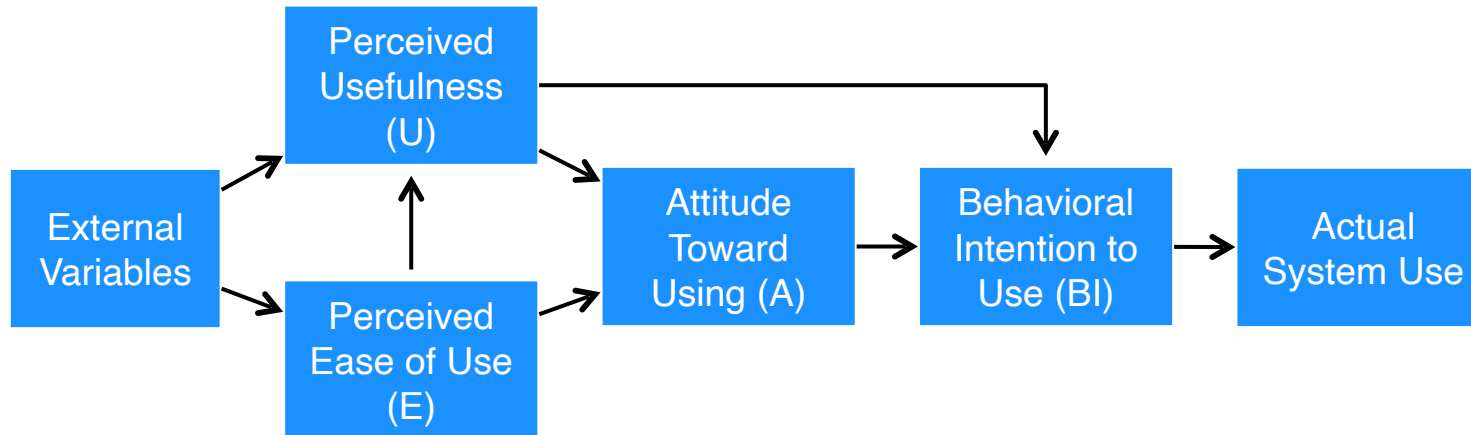
## Für KI-Adoption bedeutet das:

- Kennen der Zielgruppen
- Innovator:innen und frühe Adopter als "Botschafter:innen" und Feedbackgebende
- ⚡ Crossing the Chasm ⚡

# Technologie Akzeptanz Modell - TAM

💡 Das wohl wissenschaftlichste Modell

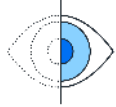
👉 [Weitere Infos](#)



Wahrgenommene Nützlichkeit & Einfachheit der Nutzung + sozialer Einfluss, kognitive Prozesse in Version2

# Modelle aus dem Change Management – ADKAR

**A**wareness



Verstehen, warum Veränderung notwendig ist

---

**D**esire



Unterstützung und Engagement für die Veränderung

---

**K**nowledge



Wissen, wie man sich ändert

---

**A**bility



Fähigkeit und Fertigkeit Verhaltensweisen im Alltag

---

**R**einforcement

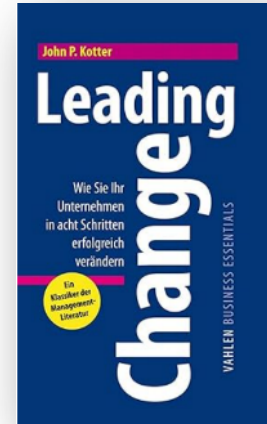


Sicherstellung, dass Veränderung beibehalten wird

# Modelle aus dem Change Management – eher älter und teilweise widerlegt

## Kotter's Leading Change (8-Stufen-Modell)

- Strategische Vision und Narrativ für KI
- Koalitionen
- Hindernisse beseitigen
- Quick-Wins / Erfolge feiern



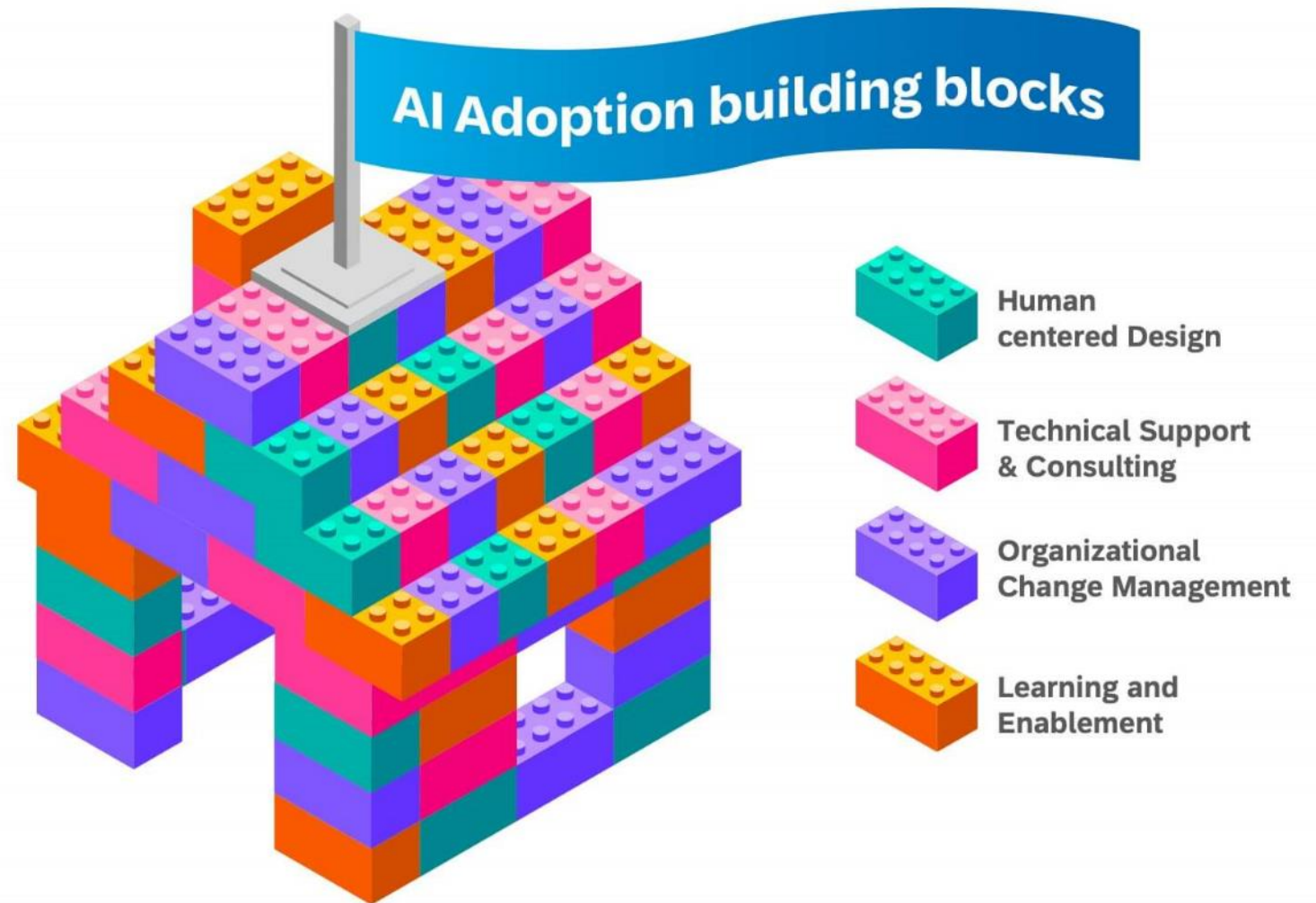
## Veränderungskurve (nach Kübler-Ross)

Zeigt emotionale Zustände

ABER: Das beste Modell gibt es nicht 🧐

- 💡 Jede Veränderung ist anders, sie laufen nicht nach Standardkurven ab sondern emergent!
- 💡 Keine Checklisten-Ansätze!
- 💡 Empathisch, intuitiv und iterativ – je nach Interessen, Emotionen und Kultur
- 💡 Nutzen von agilen Ansätzen & Praktiken wie Retros, SCRUM, Lean
- 💡 Frameworks = Werkzeugkisten

## Handlungsfelder & Bausteine



# KI-Adoption Handlungsfelder: Output aus unserer Blogging Challenge

	Erfolgsfaktoren	Tools / Ressourcen
Human-Centered Design Mindset & Praxis	<ul style="list-style-type: none"><li>- <b>Use Cases nach Wert &amp; Umsetzbarkeit</b></li><li>-</li><li>- <b>Iterative Exploration &amp; Experimente</b></li><li>-</li><li>- <b>Echte Probleme – Echte User</b></li></ul>	<ul style="list-style-type: none"><li>- <a href="#">SAP AppHaus Toolkit für generative AI Exploration</a></li></ul>

---

# KI-Adoption Handlungsfelder: Output aus unserer Blogging Challenge

	Erfolgsfaktoren	Tools / Ressourcen
Human-Centered Design Mindset & Praxis	<ul style="list-style-type: none"><li>- Use Cases nach Wert &amp; Umsetzbarkeit</li><li>- Iterative Exploration &amp; Experimente</li><li>- Echte Probleme – Echte User</li></ul>	<ul style="list-style-type: none"><li>- <a href="#">SAP AppHaus Toolkit für generative AI Exploration</a></li></ul>
Organizational Change Management	<ul style="list-style-type: none"><li>- <b>Förderung von Awareness, Akzeptanz, Enablement, Empowerment und Commitment</b></li><li>-</li><li>- <b>Transparenz, Vertrauen und Nutzen</b></li><li>-</li><li>- <b>Adaption von Rollen, Prozessen und Organisation</b></li></ul>	<ul style="list-style-type: none"><li>- Kostenfreie <a href="#">Templates</a> und <a href="#">Lernangebote</a></li><li>- <a href="#">Communities zum Austausch</a></li><li>- <a href="#">Datengetriebene Services (DTI)</a> uvm.</li><li>- Schulung &amp; Beratung</li></ul>

# KI-Adoption Handlungsfelder: Output aus unserer Blogging Challenge

	Erfolgsfaktoren	Tools / Ressourcen
Human-Centered Design Mindset & Praxis	<ul style="list-style-type: none"><li>- Use Cases nach Wert &amp; Umsetzbarkeit</li><li>- Iterative Exploration &amp; Experimente</li><li>- Echte Probleme – Echte User</li></ul>	<ul style="list-style-type: none"><li>- <a href="#">SAP AppHaus Toolkit für generative AI Exploration</a></li></ul>
Organizational Change Management	<ul style="list-style-type: none"><li>- Förderung von Awareness, Akzeptanz, Enablement, Empowerment und Commitment</li><li>- Transparenz, Vertrauen und Nutzen</li><li>- Adaption von Rollen, Prozessen und Organisation</li></ul>	<ul style="list-style-type: none"><li>- Kostenfreie <a href="#">Templates</a> und <a href="#">Lernangebote</a></li><li>- <a href="#">Communities zum Austausch</a></li><li>- <a href="#">Datengetriebene Services (DTI)</a> uvm.</li></ul>
<b>Learning and Enablement</b>	<ul style="list-style-type: none"><li>- <b>Upskilling und Umschulung</b></li><li>-</li><li>- <b>Im Austausch &amp; durch Erfahrung</b></li></ul>	<ul style="list-style-type: none"><li>- E-Learning-Angebote z. B. von <a href="#">SAP</a></li><li>- Hands-on-Workshops / Promptathons</li><li>- <a href="#">LernOS-Leitfäden</a> zu generativer KI und Change in IT-Projekten</li></ul>

# KI-Adoption Handlungsfelder: Output aus unserer Blogging Challenge

	Erfolgsfaktoren	Tools / Ressourcen
Human-Centered Design Mindset & Praxis	<ul style="list-style-type: none"><li>- Use Cases mit Wert &amp; Umsetzbarkeit</li><li>- Iterative Exploration &amp; Experimente</li><li>- Echte Probleme – Echte User</li></ul>	<ul style="list-style-type: none"><li>- <a href="#">SAP AppHaus Toolkit für generative AI Exploration</a></li></ul>
Organizational Change Management	<ul style="list-style-type: none"><li>- Förderung von Awareness, Akzeptanz, Enablement, Empowerment und Commitment</li><li>- Transparenz, Vertrauen und individueller Nutzen</li><li>- Adaption von Rollen, Prozessen und Organisation</li></ul>	<ul style="list-style-type: none"><li>- Kostenfreie <a href="#">Templates</a> und <a href="#">Lernangebote</a></li><li>- <a href="#">Communities zum Austausch</a></li><li>- <a href="#">Datengetriebene Services (DTI)</a> uvm.</li></ul>
Learning and Enablement	<ul style="list-style-type: none"><li>- Fokus auf Upskilling und Umschulung</li></ul>	<ul style="list-style-type: none"><li>- E-Learning-Angebote z. B. von <a href="#">SAP</a></li><li>- Hands-on-Workshops / Promptathons (siehe <a href="#">CLC-Beispiel</a>)</li><li>- <a href="#">LernOS-Leitfäden</a> zu generativer KI und Change in IT-Projekten</li></ul>
Technischer Support und Beratung	<ul style="list-style-type: none"><li>- <b>Low und High Touch Support</b></li><li>-</li><li>- <b>Plattformen für Collaboration, Digital Adoption (DAP)</b></li></ul>	

# Ganzheitliche Sicht incl. Business & Tech & Mensch

## Business Value von SAP Business AI

- AI-Strategie, die Business Alignment, Datenqualität, Skills, Technologiemanagement und Risiko/Security berücksichtigt
- Nutzen Sie S/4HANA-Transformationen als Ausgangspunkt für AI-Implementierungen.
- Führen Sie Proof of Concepts durch und überführen Sie diese in den produktiven Betrieb.

### **Mehrwertmessung:**

- Direkt: z.B. Effizienzsteigerung, Zeitersparnis
- Indirekt: z.B. Bestellgrößen, Personalisierung
- Strategisch: z.B. Schnellere Entscheidungen, höhere Zufriedenheit
- Produktivität (Zeit einsparen) vs Effizienz (Kosten sparen)



# Beispiele für technische Services

## Discover SAP Business AI

**Business outcomes**

- Understand the applications and benefits of using SAP Business AI capabilities with SAP SuccessFactors solutions
- Review prerequisites for SAP Business AI against the customer's existing landscape
- Review a customer's readiness to adopt AI within their organization

**Business relevance**

- Explore relevant AI capabilities within SAP SuccessFactors drive user productivity
- Define a path to adoption considering specific customer requirements and the existing solution landscape
- Adopt SAP Business AI capabilities within SAP SuccessFactors solutions to derive additional value

**Deliverables and time frames**

This service provides a customer with:

- Recommendations for available use cases based on their existing modules and business objectives
- Documented prepared readiness based on a review of prerequisites and internal readiness for adoption

This is a hands-on service of 10 expert hours delivered remotely.

**Related products and services**

**Products**

- SAP SuccessFactors solutions

**Learn more**

- 1 option: SAP Business AI in human resources
- Visit the SAP Store site
- Contact your account manager or your services account executive solutions

**Next steps**

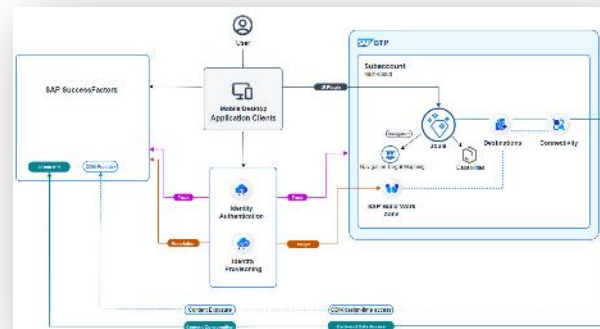
- Functional and technical evaluation service for SAP SuccessFactors solutions

- Erkundung von Use-Cases & Prerequisites
- Priorisierung
- Projektplanung
- Remote, 10h Aufwand – einzeln oder als Teil von Support Abo (Preferred Success)

## SAP Joule Activation for SAP SuccessFactors" Adoption Lab (N:N)

### What to expect:

- **Mandatory Pre-Requisite Workshop:** Participants are encouraged to attend the mandatory workshop to prepare for the Hands-On Lab (you can also see the 12 steps required to be ready to activate SAP Joule on page 10 of the "SAP Joule Set Up Guide for SAP SuccessFactors" document).
- **Hands-On Guided Session:** Get help setting up SAP Joule in your SAP SuccessFactors instance, supervised by SAP experts. Important point to note here: If you (customer) did not sign the T&C for Joule SKU then, You can not attend Hands-on-guided session.
- **Best Practice Guide:** Follow a step-by-step guide to prepare, set up, test, and activate Joule in your instance.
- **Live Collaboration and Q&A:** Engage with our Adoption Services Center teams for live guidance and support.



- Kunden aktivieren SAP Chatbot mit Expert-Guidance

# AI für Corporate Learning – allgemeine Use Cases, Beispiele, Tools

Medium	Use Case	Beispiel
Text	Erstellen	Konzepte, Texte
	Vergleichen	Ansätze, Frameworks, Perspektiven
	Zusammenfassen	Lange Texte, Bücher, Konzepte
	Übersetzen	Trainingsunterlagen
	Überarbeiten	Grammatik, Format
	Analysieren	Recherche, qualitative Inhalte
Bilder	Erstellen, Überarbeiten	Bilder für Lernmaterial, Vermarktung
Audio	Audio to text	Meetings und Podcasts transkribieren, Zusammenfassen
	Text to audio	Sprache für e-Learning automatisch erstellen und editieren
Video	Erstellen, überarbeiten	Videos mit Avataren via Text to video no-code erstellen
Daten	Analysieren, Visualisieren	Analyse & Visualisierung von Kursbewertungen
Skills	Analysieren, Administrieren, Erstellen	Erstellung von Skills, Beschreibungen, Mapping, Erstellung von adaptiven Lernpfaden
	Bewerten	Erstellung von Quizzes, Bewertung & Gap-Analyse durch Befragung

# Use Cases und Beispiele generativer KI in der Weiterbildung bei SAP

<b>Use Cases</b>	<b>Beispiele</b>
Unterstützung bei Didaktik und im Instructional Design Erstellung von Lern - Inhalten	Erstellung von Gliederungen, Lern-Zielen, Fallstudien, Recherche, Quizzes, visuellen Darstellungen Lern-Aktivitäten erstellen; Lücken identifizieren Texte zusammenfassen, überarbeiten Sprache zu Text, Text zu Sprache/Video umwandeln
Erstellung von Kampagnen Erstellung von Marketing Inhalten	Erstellung eines Plans / Konzept Zusammenfassen von Inhalten und Erstellen von Textblöcken Schreiben von Artikeln und Blogbeiträgen
Konzeption Daten-analyse und Evaluation Analyse unstrukturierter Daten Analyse von Lernfortschritt Analyse von Umfragen Design v. Werkzeugen f. Evaluation	Erstellung eines Evaluations Planes Sentiment-Analyse (Selbst-)Bewertung von Ergebnissen und Überprüfung Analyse via Upload von Umfrage-Ergebnissen Konzeption und Erstellung von Fragebögen incl. Items
Ergänzen der menschlichen Trainer Selbstgesteuertes Training	Dynamische Simulationen und Rollenspiele Virtueller Trainer / Tutor / Assistent

# Learning and Enablement | Promptathons – Ablauf und Vorbereitung

## Agenda

- 09:00 Uhr - Ankommen Walldorf
- 09:15 Uhr - Begrüßung und Agenda
- 09:25 Uhr - Organisatorisches
- 09:35 Uhr - Challenges – Erklärung & Pitches
  
- 10:00 Uhr - KnowledgeBooster – Prompting
- 10:15 Uhr - KnowledgeBooster - Teampilot
- 10:45 Uhr - Pause
- 11:00 Uhr - Gruppenbildung
  
- 11:15 Uhr - Prompting Teil 1v2 Hands-on
  
- 13:00 Uhr - Pause
  
- 14:00 Uhr - Prompting Teil 2v2 Hands-on
  
- 16:15 Uhr - Pause
  
- 16:30 Uhr - Ergebnispräsentationen
- 17:30 Uhr - Tagesabschluss
  
- Ende: 18:00 Uhr**

**Vorbereitung für den CLC Promptathon**  
Der Promptathon der Corporate Learning Community am 24.04. rückt näher. Alle die mitmachen möchten wir bitten, sich in die Grundlagen des Prompt Engineering einzuarbeiten. Reserviert euch mindestens eine Stunde dafür, um euch in das Thema einzuarbeiten....

**CLC Promptathon 2024 - „Prompt in die Zukunft: Generative KI entdecken!“**  
Liebe Corporate Learning Community, wir laden Euch herzlich ein, beim ersten CLC Promptathon die Möglichkeiten für den Einsatz von generativer KI im Corporate Learning und darüber hinaus kennenzulernen und auszuprobieren. Diese Veranstaltung richtet sich...

**Wichtige Infos zum CLC Promptathon**  
Beiträge zur Entwicklung von Learning & Development aus der Corporate Learning Community

**Gutes Prompting**

ELEMENTE	AUFBAU / FORMATIERUNG	FORMULIERUNGEN
<ul style="list-style-type: none"><li><b>Persona:</b> Welche Rolle und Persönlichkeit soll die KI übernehmen?</li><li><b>Aufgabe + Ziel:</b> Was soll die KI tun? Was soll erreicht werden?</li><li><b>Kontext:</b><ul style="list-style-type: none"><li>Zitatzitieren</li><li>Beispiele</li><li>Daten</li><li>Einschränkungen</li></ul></li><li><b>Schritte:</b> Gib es logische Teilaufgaben (Chain of Thought)?</li><li><b>Angabe:</b> Wie soll das Ergebnis präsentiert und formatiert werden?</li></ul>	<ul style="list-style-type: none"><li><b>Relevanz:</b> allgemein-spezifisch</li><li><b>Klarheit:</b> kurz, präzise, eindeutig</li><li><b>Konkret:</b> einheitliche Begriffe und Stil</li><li><b>Fokus:</b> Hervorhebung WICHTIGER Begriffe</li><li><b>Struktur:</b> Absätze, Listen, Leerzeilen (=Zeit zum Denken)</li><li><b>Trennung von Elementen:</b> Zielvorgabe, Überschrift oder Sonderzeichen etc. []</li></ul>	<ul style="list-style-type: none"><li>Denke Schritt für Schritt...</li><li>Schreibe mir...</li><li>Was sind die Vor- und Nachteile von...</li><li>Welche Auswirkungen hat es, wenn...</li><li>Was ist die Beziehung zwischen... und...</li><li>Vergleiche und stelle gegenüber...</li><li>Erstelle die passenden Herausforderungen...</li><li>Wie sieht sich... auf... aus</li><li>Aus einer (spezifischen Perspektive)...</li></ul>

- Nutzung zentrale Kommunikationswerkzeuge, z. B. Whiteboard
- Herausforderungen / Challenges aus der Praxis
- Selbstorganisation & Vielfalt
- Minimaler Input, maximale Praxis
- Verschiedene Formate sind möglich von digital, hybrid bis on-site

# Learning and Enablement | Promtathons – Erfolgsfaktoren

Ein Whiteboard im Zentrum: Infos und Orientierung, Challenges, Gruppenbildung sowie Ergebnis-Dokumentation ([Leitfaden der CLC](#))

Das Wichtigste auf... Networking

Schwarzes Brett - everything & anything... Die Challenges für den Tag

Challenge 01 - Arbeitsbereich während der Promtathons - Dokumentation & Transfer Feedback

Challenge 2 - Arbeitsbereich während der Promtathons - Dokumentation & Transfer Feedback

Challenge 3 - Arbeitsbereich während der Promtathons - Dokumentation & Transfer Feedback

Challenge 03 - Kopie / Ergänzung - Arbeitsbereich während der Promtathons - Dokumentation & Transfer Feedback

Challenge 4 - Arbeitsbereich während der Promtathons - Dokumentation & Transfer Feedback

Challenge 5 - Arbeitsbereich während der Promtathons - Dokumentation & Transfer Feedback

Challenge 6 - Arbeitsbereich während der Promtathons - Dokumentation & Transfer Feedback

Challenge 7 - Arbeitsbereich während der Promtathons - Dokumentation & Transfer Feedback

Challenge 8 - Arbeitsbereich während der Promtathons - Dokumentation & Transfer Feedback

Challenge 9 - Arbeitsbereich während der Promtathons - Dokumentation & Transfer Feedback

Challenge 10 - Arbeitsbereich während der Promtathons - Dokumentation & Transfer Feedback

Challenge 11 - Arbeitsbereich während der Promtathons - Dokumentation & Transfer Feedback

Challenge 12 - Arbeitsbereich während der Promtathons - Dokumentation & Transfer Feedback

# Learning and Enablement | Wie können Leitfäden und Lerngruppen, wie LernOS, helfen?

- Leitfäden für Generative KI [LernOS-Leitfaden](#), Wandel in IT-Projekten (in Finalisierung)
- Lerngruppen lernen mit dem Leitfaden über bis zu 3 Monate

Willkommen

Suche

cogneon/lemos-ai

lernOS KI Leitfaden

Willkommen

Grundlagen

- KI & Maschinelles Lernen
- Neuronale Netze
- Maschinelles vs. Menschliches Lernen
- KI-Anwendungsfelder
- KI-Modelle
- KI-Tools & Services
- Prompts erstellen
- KI & Gesellschaft
- Weiterführende Informationen

Lernpfad

Anhang

Download

Links

Herzlich willkommen im **lernOS Künstliche Intelligenz (KI) Leitfaden**. Der Leitfaden steht in einer ersten Version 0.2 zur Verprobung bereit. Im **lernOS KI MOOC** vom **6.5.-21.6.2024** werden wir den Leitfaden dem Praxistest unterziehen und mit Eurem Feedback eine Version 1.0 erstellen. Für den KI MOOC könnt ihr Euch [über meetup.com schon anmelden](#). Die Erfahrungen werden wir bei der **lernOS Convention 2024** austauschen.

**lernOS KÜNSTLICHE INTELLIGENZ MOOC**

RAG FUTURE SKILLS PRODUKTIVE WISSENSARBEIT CHATBOTS COPILOTS PROMPTING LLMs

# Allgemeine Tipps zur Nutzung generativer KI

“Always invite AI to the table”

– nutze KI immer wo möglich

“Be the ‘human in the loop’”

– nutze Empathie, Sachverstand, Fachwissen

“Treat AI like a person, but tell it what kind of person it is”

– gebe so viel Kontext Briefing wie möglich!

“Assume this is the worst AI you will ever use”

– bleib offen für neue Anwendungen und Tools

Quelle: [Co-Intelligence, Living & Working with AI](#)

## CO-INTELLIGENCE

Living and Working with AI

‘The leading voice  
of reason on the  
implications  
of AI’

Reid Hoffman,  
co-founder of  
Inflection AI

ETHAN MOLLICK

# Recap

- 💡 Bewährtes aus der Change- und Organisationsentwicklungs-Praxis nutzen
- 💡 Vertrauen und Ethik noch wichtiger als ohnehin schon
- 💡 Nutzer- und humanzentriert denken
- 💡 Jeder muss seine Anwendung explorieren!
- 💡 Hands-on gemeinsames Lernen gestalten (z. B. mit Promptathons, Lerngruppen)

Was sind eure Learnings? Was nehmt ihr mit?

Austausch:

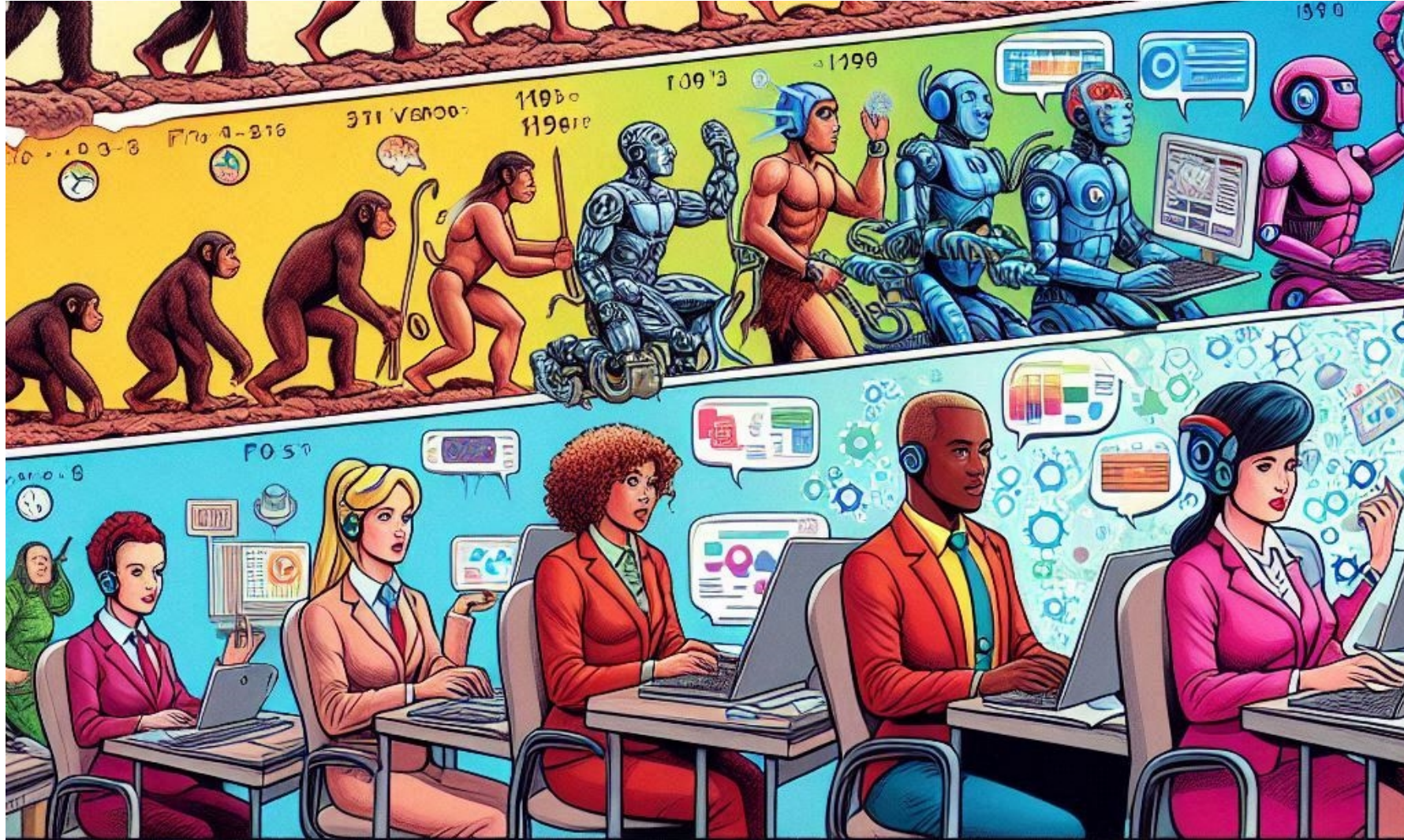
Wie könnt ihr  
KI-Adoption bei  
Euch fördern?



## Weitere Informationen & Links

- Blog: [AI Adoption und Transformation – von Technik zur erfolgreichen Nutzung, Anpassung und Veränderung](#)
- [CLC Protathon Blogs & Podcast](#)
- Blog: [Generative Künstliche Intelligenz im Corporate Learning: Use Cases, Beispiele und Tipps](#) – hier gibt es viele weitere Links
- Buch von [Mollick, Ethan](#) - [Co-Intelligence: Living and Working with AI](#)
- Regelmäßige Updates zu KI SAP Education NewsCast: [SAP Podcasts](#) – [Apple Podcasts](#) – [Spotify](#)

# Wie KI die Evolution sieht im Rahmen der Adaption und Adoption 🤖



# Danke

Thomas Jenewein

SAP Deutschland SE & Co. KG  
Business Development

[thomas.jenewein@sap.com](mailto:thomas.jenewein@sap.com)

